

## **C.04 – BEZBARIÉROVÉ ÚŽÍVÁNÍ STAVBY**

K dokumentaci pro územní řízení (DÚR) a stavební povolení (DSP)  
Stavby

### **A.1) Identifikační údaje**

#### **A.1.1 Údaje o stavbě:**

**a) Název stavby:** OBNOVA POVRCHU VOZOVKY V UL. 17. LISTOPADU,  
CHOMUTOV

**b) Místo stavby:** k.ú. Chomutov I

- **p.č. 4865/130:** ostatní plocha, 2467 m<sup>2</sup>  
*Statutární město Chomutov, Zborovská 4602, 430 28 Chomutov*
- **p.č. 4865/131:** ostatní plocha, 1727 m<sup>2</sup>  
*Statutární město Chomutov, Zborovská 4602, 430 28 Chomutov*
- **p.č. 4865/90:** ostatní plocha, 1307 m<sup>2</sup>  
*Statutární město Chomutov, Zborovská 4602, 430 28 Chomutov*
- **p.č. 4865/129:** ostatní plocha, 98 m<sup>2</sup>  
*Statutární město Chomutov, Zborovská 4602, 430 28 Chomutov*
- **p.č. 4865/167:** ostatní plocha, 177 m<sup>2</sup>  
*Statutární město Chomutov, Zborovská 4602, 430 28 Chomutov*
- **p.č. 4865/111:** ostatní plocha, 6381 m<sup>2</sup>  
*Statutární město Chomutov, Zborovská 4602, 430 28 Chomutov*
- **p.č. 4865/50:** ostatní plocha, 1773 m<sup>2</sup>  
*Statutární město Chomutov, Zborovská 4602, 430 28 Chomutov*
- **p.č. 4865/36:** ostatní plocha, 686 m<sup>2</sup>  
*Statutární město Chomutov, Zborovská 4602, 430 28 Chomutov*
- **p.č. 5404/47:** ostatní plocha, 6758 m<sup>2</sup>  
*Statutární město Chomutov, Zborovská 4602, 430 28 Chomutov*
- **p.č. 5404/41:** ostatní plocha, 2248 m<sup>2</sup>  
*Statutární město Chomutov, Zborovská 4602, 430 28 Chomutov*
- **p.č. 5404/39:** ostatní plocha, 1148 m<sup>2</sup>  
*Statutární město Chomutov, Zborovská 4602, 430 28 Chomutov*
- **p.č. 4801/8:** ostatní plocha, 4280 m<sup>2</sup>  
*Statutární město Chomutov, Zborovská 4602, 430 28 Chomutov*
- **p.č. 5404/8:** ostatní plocha, 480 m<sup>2</sup>  
*Statutární město Chomutov, Zborovská 4602, 430 28 Chomutov*
- **p.č. 4801/30 :** ostatní plocha, 20 937 m<sup>2</sup>  
*Statutární město Chomutov, Zborovská 4602, 430 28 Chomutov*

- **p.č. 4801/150:** ostatní plocha, 95 m<sup>2</sup>  
*Statutární město Chomutov, Zborovská 4602, 430 28 Chomutov*
- **p.č. 5404/10:** ostatní plocha, 585 m<sup>2</sup>  
*Statutární město Chomutov, Zborovská 4602, 430 28 Chomutov*
- **p.č. 4801/86:** ostatní plocha, 14 849 m<sup>2</sup>  
*Statutární město Chomutov, Zborovská 4602, 430 28 Chomutov*
- **p.č. 5404/24:** ostatní plocha, 64 m<sup>2</sup>  
*Statutární město Chomutov, Zborovská 4602, 430 28 Chomutov*
- **p.č. 4801/88:** ostatní plocha, 5953 m<sup>2</sup>  
*Statutární město Chomutov, Zborovská 4602, 430 28 Chomutov*
- **p.č. 4801/92:** ostatní plocha, 9849 m<sup>2</sup>  
*Statutární město Chomutov, Zborovská 4602, 430 28 Chomutov*
- **p.č. 4801/225:** ostatní plocha, 309 m<sup>2</sup>  
*Statutární město Chomutov, Zborovská 4602, 430 28 Chomutov*
- **p.č. 4801/85:** ostatní plocha, 2498 m<sup>2</sup>  
*Statutární město Chomutov, Zborovská 4602, 430 28 Chomutov*
- **p.č. 4801/80:** ostatní plocha, 6395 m<sup>2</sup>  
*Statutární město Chomutov, Zborovská 4602, 430 28 Chomutov*
- **p.č. 4801/82:** ostatní plocha, 2261 m<sup>2</sup>  
*Statutární město Chomutov, Zborovská 4602, 430 28 Chomutov*
- **p.č. 4801/84:** ostatní plocha, 4775 m<sup>2</sup>  
*Statutární město Chomutov, Zborovská 4602, 430 28 Chomutov*
- **p.č. 5404/48:** ostatní plocha, 803 m<sup>2</sup>  
*Statutární město Chomutov, Zborovská 4602, 430 28 Chomutov*
- **p.č. 4801/134:** ostatní plocha, 1208 m<sup>2</sup>  
*Statutární město Chomutov, Zborovská 4602, 430 28 Chomutov*
- **p.č. 4801/125:** ostatní plocha, 258 m<sup>2</sup>  
*Statutární město Chomutov, Zborovská 4602, 430 28 Chomutov*

### c) Předmět projektové dokumentace:

Projektová dokumentace řeší opravu povrchu komunikace v ul. 17. listopadu v Chomutově. Řešená lokalita se nachází při severovýchodním okraji města Chomutov, konkrétně u sídliště Březenecká. Začátek řešeného úseku se nachází u křižovatky s ulicí Pod Strážištěm a konec opravovaného úseku je na konci ulice 17. listopadu. Jedná se o obousměrnou místní komunikaci o celkové délce opravované komunikace 892 m.

Ve stávajícím stavu se nachází nevyhovující povrch asfaltové komunikace. Povrch je značně narušený a nezajišťuje bezpečný a pohodlný provoz automobilové dopravy. Směrové a výškové poměry asfaltového povrchu se po opravě nezmění.

Stavební práce budou provedeny v rozsahu odstranění (frézování) stávajícího asfaltového povrchu do hl. 200 mm. Dojde k lokální výměně betonových obrub, které jsou ve špatném stavebně technickém stavu, ostatní obruby budou zachovány. Opraven bude také povrch trolejbusové zastávky „Kundratická“, „Sportovní hala“ a „Březenecká II“ a to včetně kompletní výměny obrub zastávky. Stavebně upraveny budou také dva přechody pro chodce (staničení 0,175, 0,347 a 0,825 km).

V rámci projektové dokumentace dojde k zásahu do stávajícího dopravního značení. Bude provedeno nové vodorovné dopravní značení, které nově definuje šířkové uspořádání komunikace. Jízdní pruhy budou vyznačeny v šířce 3,25 m. Upraveno a doplněno bude také svislé dopravní značení.

Odvodnění dešťových vod z povrchu komunikace bude respektovat stávající stav. Ve stávajícím stavu se nacházejí uliční dešťové vpusti, do kterých dešťová voda svedena. Vpusti budou zachovány a vyčištěny, v případě nefunkčnosti dešťové vpusti dojde k její výměně za vpust novou. Umístění a počet vpustí se po opravě nezmění.

Nebudou prováděny zásahy do stávajících inženýrských sítí. Dojde pouze k uložení chráničů u přechodů a dělicích ostrůvků pro budou možné využití.

Stavebními pracemi nebudou dotčeny stávající požární zařízení. Stavebními pracemi nebudou dotčeny podmínky požární bezpečnosti přilehlých stávajících staveb.

Zhotovitelem stavby bude v průběhu stavby zajištěn průjezd vozidel integrovaného záchranného systému.

Pro potřeby rozpočtu je uvažováno s rozdělením rozpočtu na dva stavební objekty viz výkresová část.

#### **A.1.2 Údaje o stavebníkovi:**

**Investor:** Statutární město Chomutov  
Zborovská 4602, 430 28 Chomutov

#### **A.1.3 Údaje o zpracovateli dokumentace:**

**Projektant:** DESIGN PROJEKT  
Ing. Břetislav Sedláček  
Adolfa Heyduka 1114,  
438 01, Žatec  
tel. : 732 912 301  
IČO: 718 84 220

**Autorizovaná osoba:** Daniel Nociar, ČKAIT evidenční č. 0402257  
Autorizovaný technik pro pozemní stavby a dopravní  
stavby, specializace nekolejová doprava

### **B. Bezbariérové užívání stavby**

#### Technické požadavky na výstavbu pro užívání stavby osobami s omezenou schopností pohybu a orientace

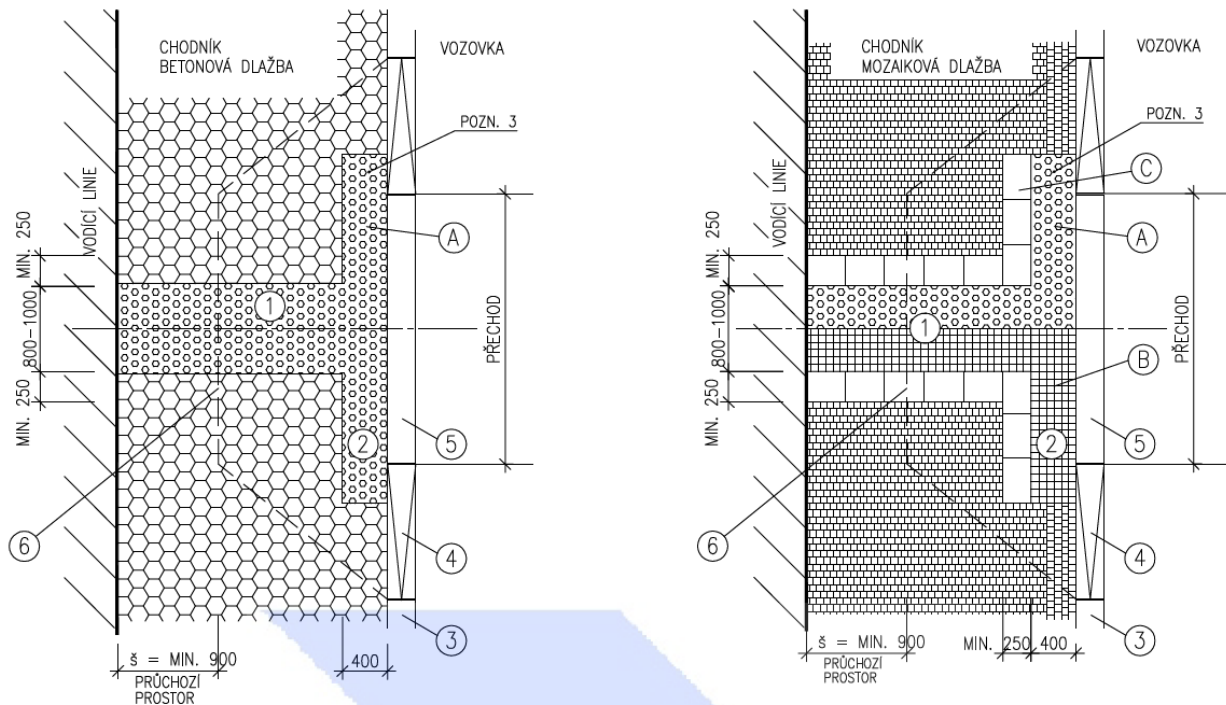
Varovné pásy šířky 400 mm, budou provedeny u vstupu z chodníku na komunikaci. Tyto vstupy budou provedeny tak, aby na chodníku mezi nájezdem s max. sklonem 8,33 % (1:12) a obrubníkem zůstala minimální průjezdná šířka 900, odraz obruby u bezbariérových úprav pak bude 20 mm.

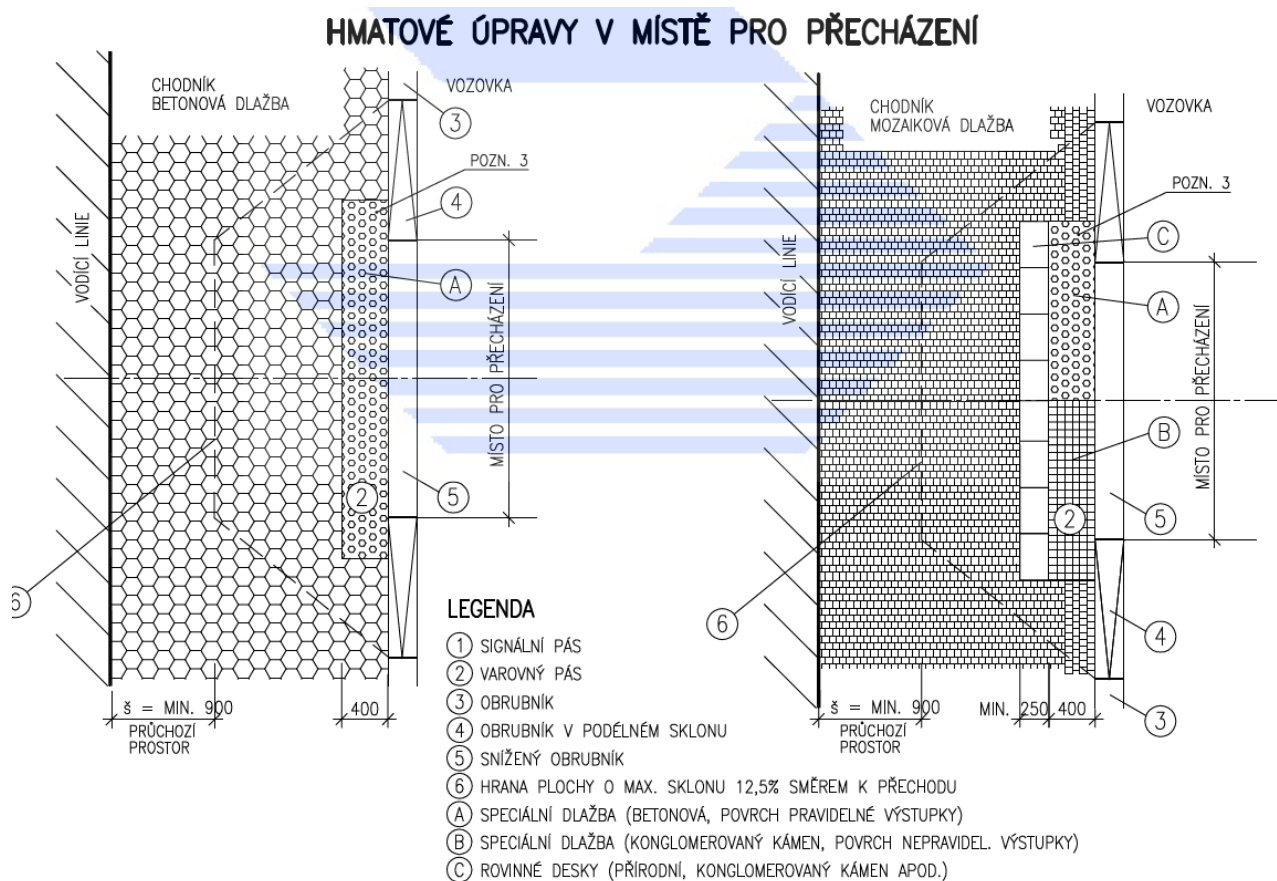
**!Použitá dlažba na chodnících a bezbariérových úpravách musí splňovat součinitel smykového tření min0,6!**

Varovné a signální pásy budou provedeny s rovným okrajem, musí být dodržen kontrastní rozdíl mezi barvami dlažby chodníku a varovných pásů (např. chodník z dlažby šedé, varovné a signální pásy v barvě červené).

#### **Příklady provedení hmatových úprav:**

#### **HMATOVÉ ÚPRAVY V MÍSTĚ PŘECHODU**

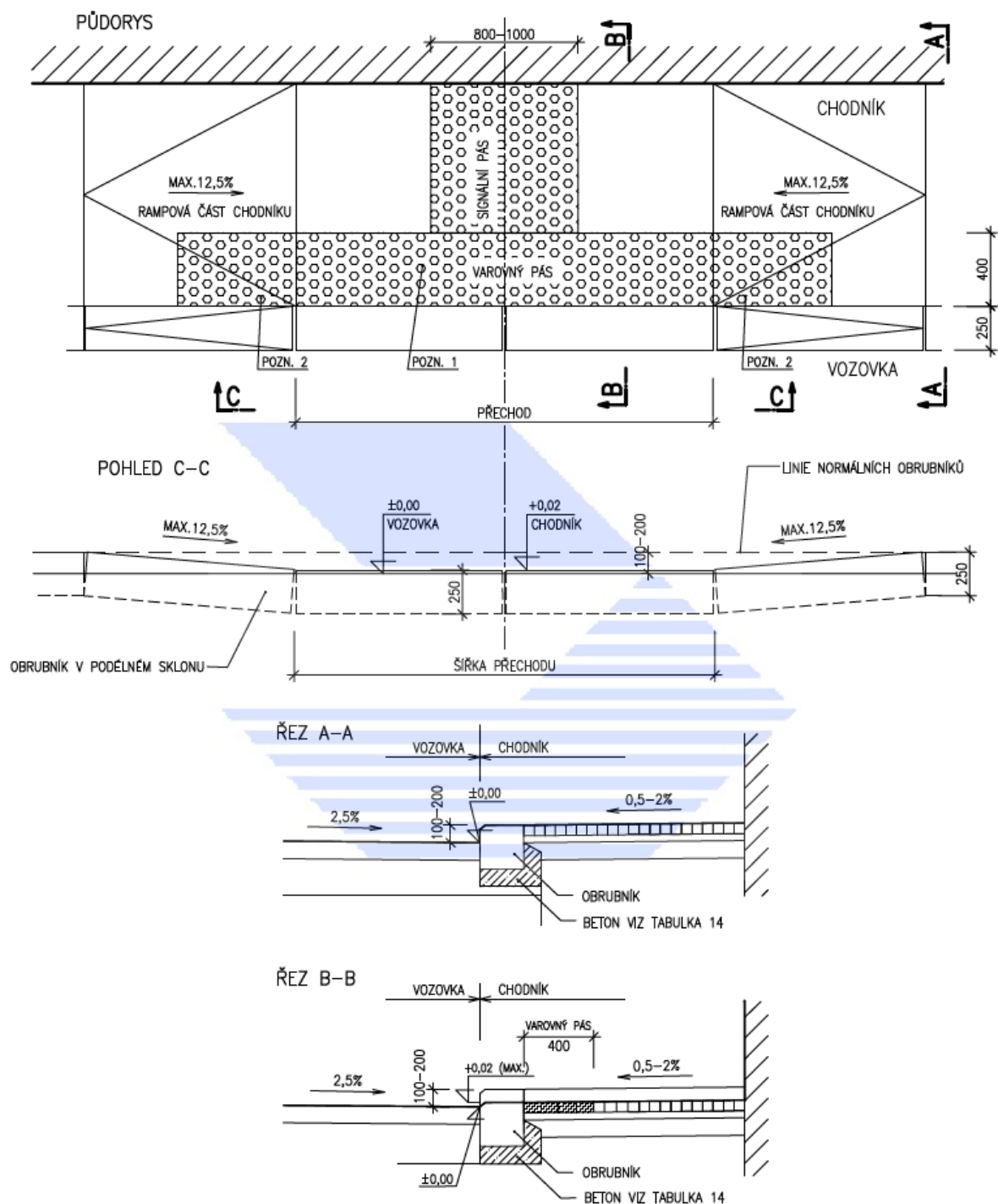




### **Příklady provedení bezbariérových přechodů:**

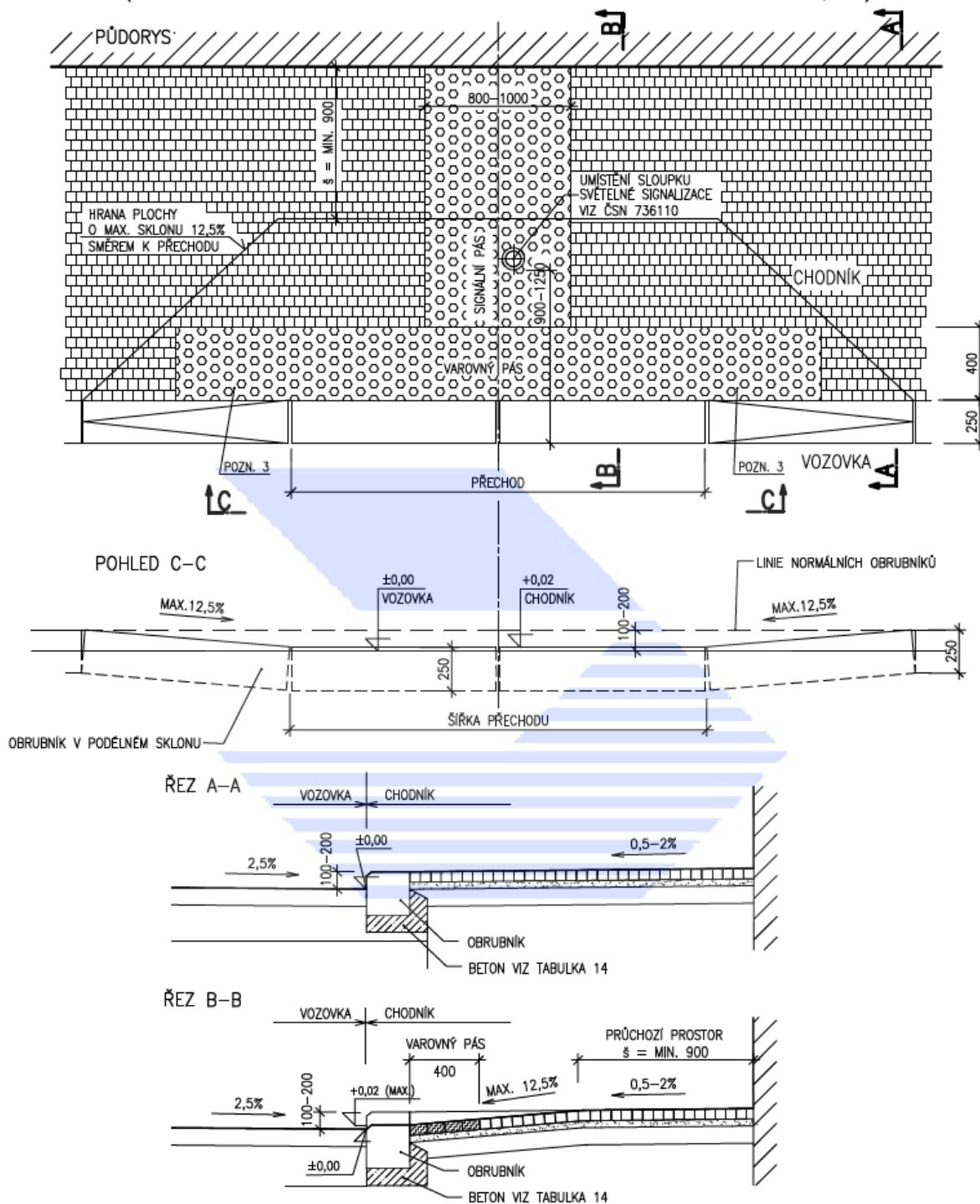
## VARIANTA SE ZAPUŠTĚNÝMI OBRUBNÍKY

(ŘEŠENÍ SNÍŽENÍ CHODNÍKU, KDE ŠÍŘKA CHODNÍKU NEUMOŽŇUJE ZACHOVAT PRŮCHOZÍ PROSTOR  $0 \leq \text{MIN. } 0,9 \text{ m}$ )



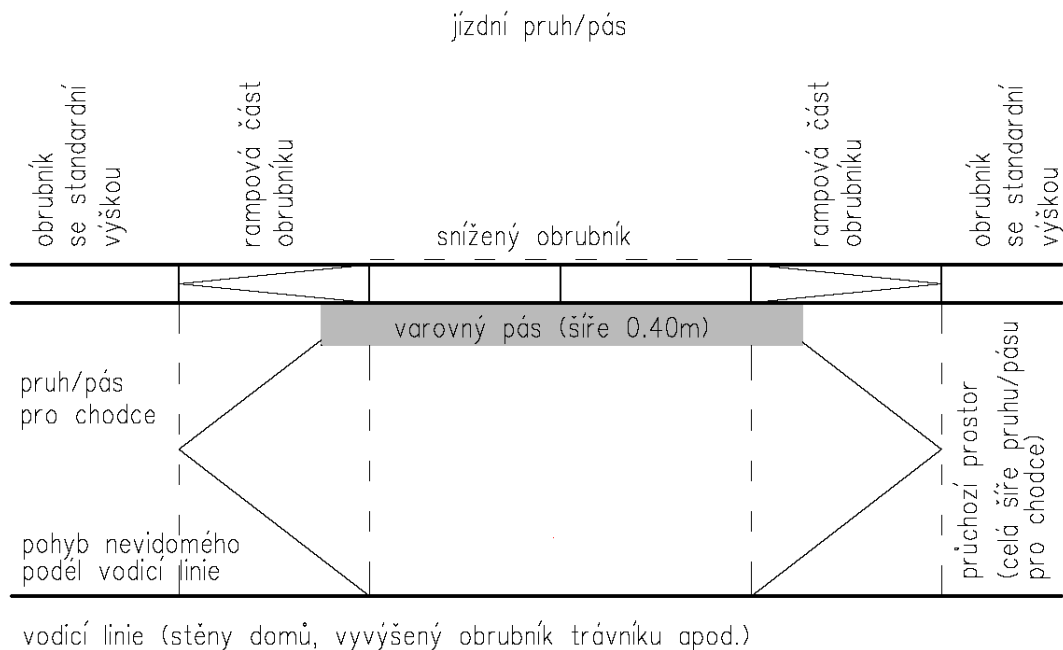
## VARIANTA SE ZAPUŠTĚNÝMI OBRUBNÍKY

(ŘEŠENÍ SNÍŽENÍ CHODNÍKU PŘI ZACHOVÁNÍ PRŮCHOZÍHO PROSTORU  $\xi = \text{MIN. } 0,9 \text{ m}$ )

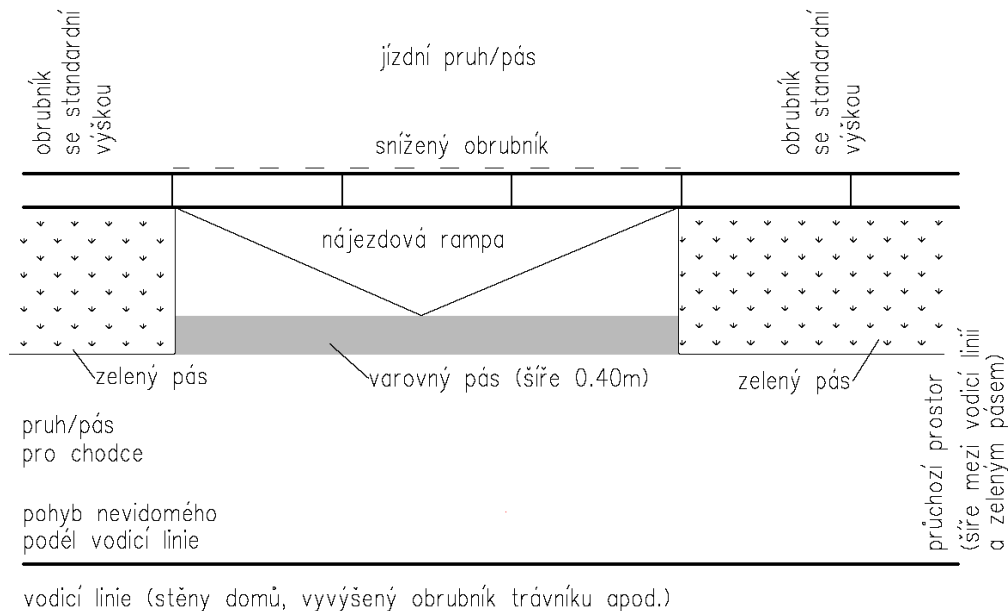


PŘÍKLAD ŘEŠENÍ ZACHOVÁVÁ STÁLOU VÝŠKU CHODNÍKU PODÉL STAVEBNÍ ČÁRY

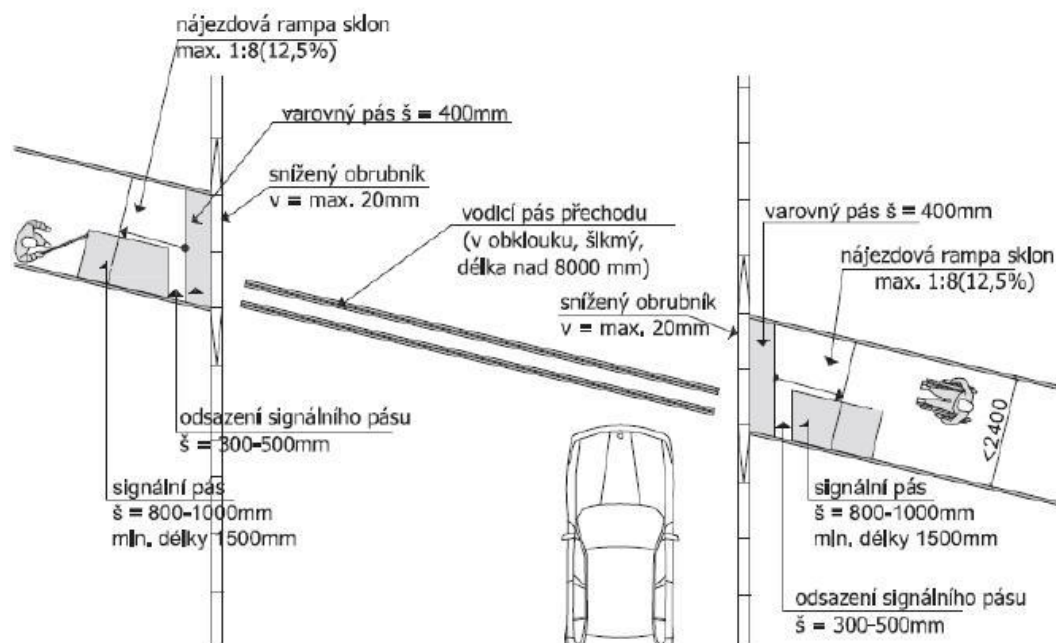
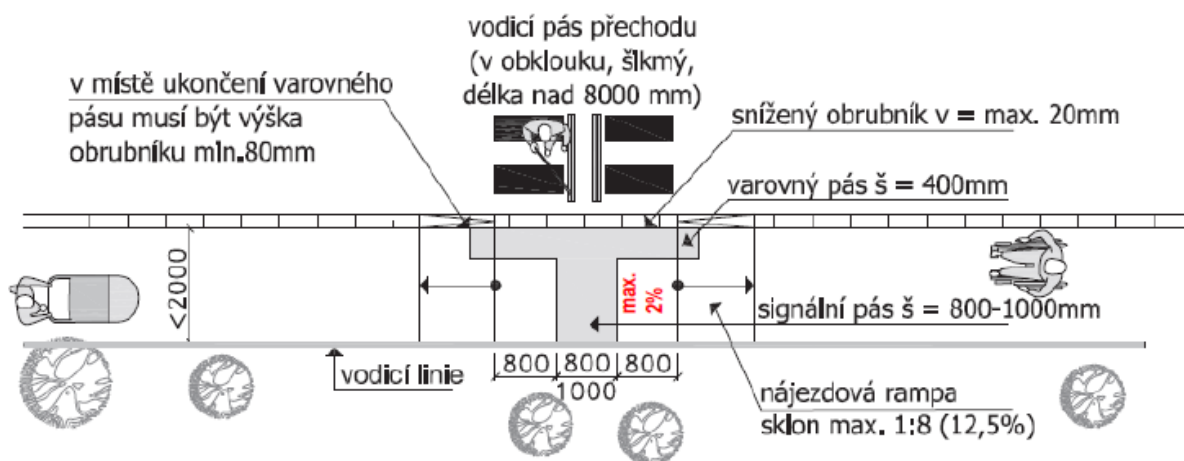
**Místo se sníženým obrubníkem (sjezd), které není využíváno jako místo pro přecházení –standardní hmatové úpravy.**



**Místo se sníženým obrubníkem (sjezd), které není využíváno jako místo pro přecházení –standardní hmatové úpravy.**





**Místo pro přecházení v šikmém směru.****Přechod pro chodce. Chodník šířky do 2000 mm.**

**Provedení signálních a varovných pásů.**